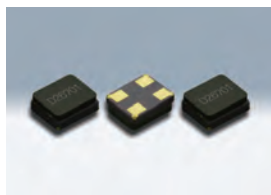


表面実装型水晶振動子/MHz帯水晶振動子(カーエレクトロニクス用)

DSX211G/DSX210GE



DSX211G



DSX210GE

原寸大 □

■ 特長

- 小型・薄型の表面実装型水晶振動子
(厚さ DSX211G 0.65mm/DSX210GE 0.85mm)
- 耐熱性に優れ高精度、高信頼性
- 16~64MHzの低周波から幅広い周波数に対応
- 耐冷熱サイクル性(はんだクラック) : 3,000サイクル対応
[-40, +125℃] (DSX210GE)
- 真空封止により、合金接合封止、シーム封止品と同等の
直列抵抗値での対応も可能
- 防湿梱包管理が不要
Moisture Sensitivity Level: LEVEL1 (IPC/JEDEC J-STD-033)
- AEC-Q200準拠



■ 用途

- Bluetooth、無線LAN、GPS/GNSSなどの車載用無線、
マルチメディアデバイス、車載カメラなど
- ECU(エンジン、車体制御)、安全関係、ボディ関係、ABS、EPSなど
(DSX210GE)

■ 一般仕様

項目	型名	DSX210GE				
		DSX211G				
周波数範囲		16~20MHz	20~24MHz	24~30MHz	30~36MHz	36~64MHz
オーバートーン次数		Fundamental				
負荷容量		8pF, 10pF, 12pF				
励振レベル		10μW (100μW max.)				
周波数偏差		±30×10 ⁻⁶ (at 25℃)				
直列抵抗(窒素封止)		400Ω max.	200Ω max.	150Ω max.	120Ω max.	80Ω max.
直列抵抗(真空封止)		300Ω max.	150Ω max.	100Ω max.		60Ω max.
周波数温度特性		±100×10 ⁻⁶ /-40~+125℃ (Ref. to 25℃)				
保存温度範囲		-40~+150℃				
信頼性仕様		AEC-Q200				
梱包単位		3000pcs./reel(φ180)				

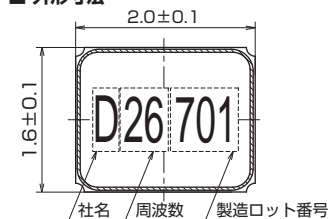
この他の仕様、または特殊仕様については営業窓口にお問い合わせください。

■ DSX211G

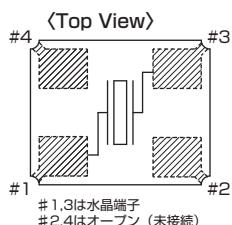
■ DSX210GE

[mm]

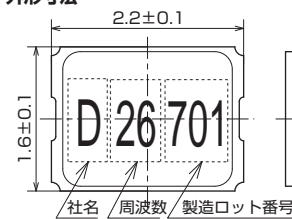
■ 外形寸法



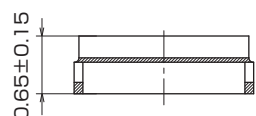
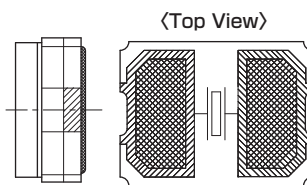
■ 内部接続



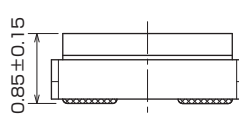
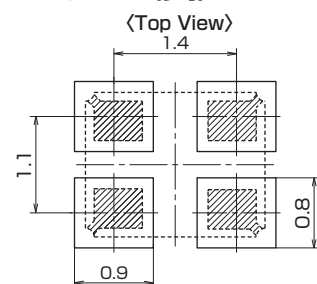
■ 外形寸法



■ 内部接続



■ ランドパターン(参考)



■ ランドパターン(参考)

